

# “Kleiner Wohnpark” Storkow



## Walmdachbungalow

### Großzügigkeit auf einer Ebene

Großzügig geschnittene Räume bieten unter einem eleganten Walmdach auch Platz für ausgefallene Wünsche der Bewohner. Dabei befinden sich alle Zimmer auf einer Ebene – das macht „Maria“ besonders für jene interessant, die keine Treppen steigen wollen oder können.

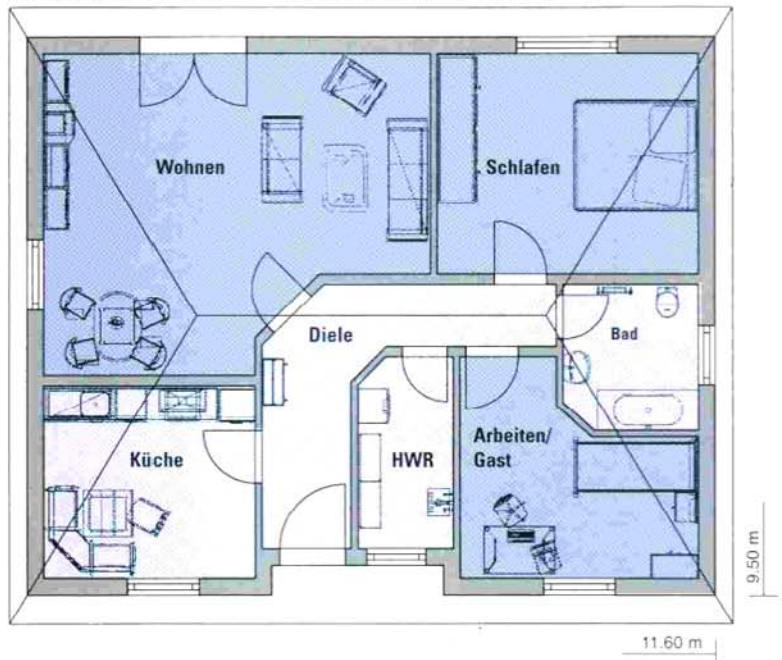


### Grundvariante

#### DIN-Wohnfläche

Wohnen:	31,22 m <sup>2</sup>
Schlafen:	16,50 m <sup>2</sup>
Arbeiten/Gast:	12,04 m <sup>2</sup>
Küche:	11,69 m <sup>2</sup>
Bad:	5,56 m <sup>2</sup>
HWR:	5,17 m <sup>2</sup>
Diele:	10,12 m <sup>2</sup>

**gesamt:** 92,30 m<sup>2</sup>

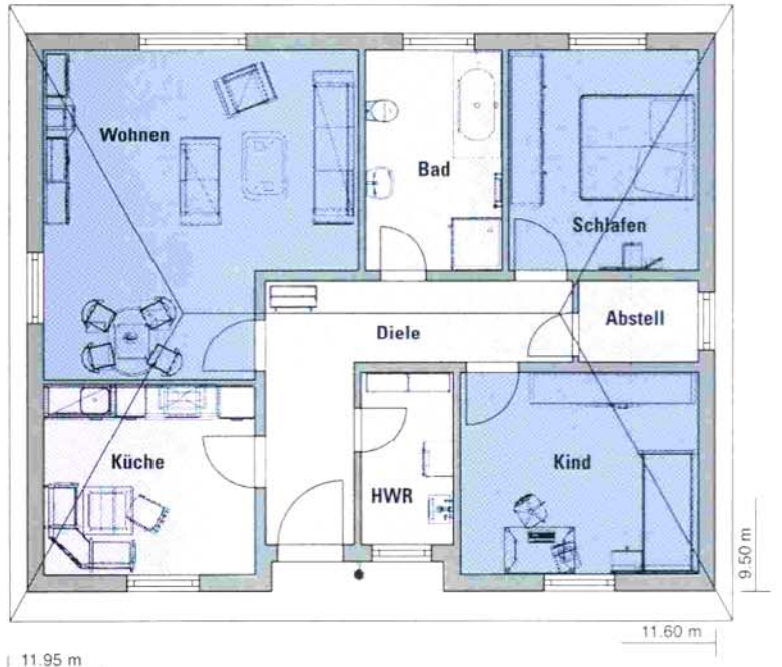


### Variante I

#### DIN-Wohnfläche

Wohnen:	26,59 m <sup>2</sup>
Schlafen:	12,00 m <sup>2</sup>
Kind:	13,83 m <sup>2</sup>
Küche:	11,39 m <sup>2</sup>
Bad:	8,63 m <sup>2</sup>
HWR:	4,57 m <sup>2</sup>
Diele:	11,94 m <sup>2</sup>
Abstell:	2,82 m <sup>2</sup>

**gesamt:** 91,77 m<sup>2</sup>



### Variante II

#### DIN-Wohnfläche

Wohnen:	31,20 m <sup>2</sup>
Schlafen:	13,12 m <sup>2</sup>
Gast:	8,47 m <sup>2</sup>
Kind:	11,88 m <sup>2</sup>
Küche:	11,69 m <sup>2</sup>
Bad:	5,69 m <sup>2</sup>
HWR:	5,18 m <sup>2</sup>
Diele:	10,06 m <sup>2</sup>

**gesamt:** 97,29 m<sup>2</sup>



