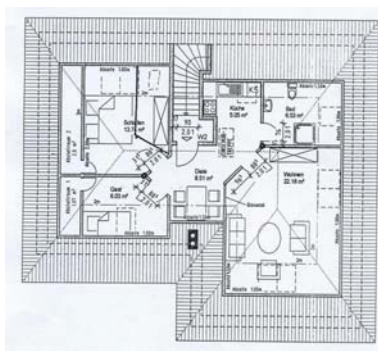
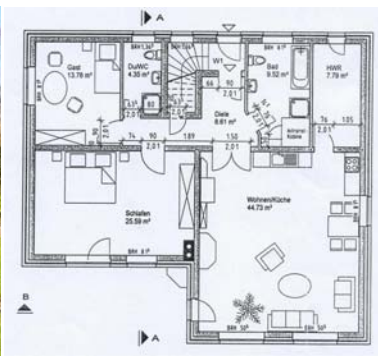




KURZEXPOSÉ

Einfamilienhaus (Massiv) inkl. 2 Ferienwohnungen in 18556 Wiek - Top-Lage auf Rügen

1000 m² Grundstück, 180 m² Wohnfläche, KP 340.000,— €



Wiek liegt etwa 30 km nordwestlich von Bergen auf Rügen auf der Halbinsel Wittow. Die Gemeinde ist über die Landstraße 30 entweder über die Nehrung der Schaabe zu erreichen oder über die Wittower Fähre, einer Autofähre zwischen den Gemeinden Wiek und Trent. Wiek grenzt im Westen an den Wiekwer Bodden, der im Westen durch die Halbinsel Bug von der Ostsee abgetrennt ist und so einen guten Naturhafen darstellt. Im Süden hat der Bodden eine schmale Verbindung zum Meer. Von Wiek aus gibt es einen regelmäßigen Fährverkehr zur Insel Hiddensee. Das Haus ist sehr exklusiv ausgestattet, sehr gepflegt und von außerordentlicher Qualität errichtet. Weiteres Bildmaterial kann auf Anfrage versandt werden.

Anbieter : Completa Immobilien
Ansprechpartner : Hr. Pietschmann
Tel. : (030) 626 08 100
Mobil : (0163) 164 69 10
Fax : (030) 626 08 101
E-Mail : completa-immobilien@web.de

Kaufpreis : 340.000,— € (**provisionsfrei !!!**)
Wohn-/Nutzfläche : 180 m²
Grundstücksfläche : 1.000 / m²
Preis / m² Wfl. : 1.916 € / m²
Preis / m² Grundstück : 345,— € / m²
Baujahr : 2002